



Flash'Info n° 2

BERLAIMONT

Février 2021



SANTÉ

L'Agence Régionale de Santé met en place un dispositif exceptionnel temporaire post-hospitalisation pour les patients ayant contracté le COVID 19.

A ce sujet, Monsieur FAUCHART, Directeur de l'EHPAD de BERLAIMONT « La Reine des Prés » (5 bis rue du Puits) nous informe qu'il dispose de places pour cet hébergement temporaire.

POUR TOUT RENSEIGNEMENT

☎ 03.27.53.39.40

ou par mail secretariat.reinedespres@orpea.net



PRENONS SOIN DE TOUS !

Il est dommage que certains parents d'élèves laissent le moteur de leur voiture fonctionner lors d'un stationnement prolongé sur le parking de l'école. Cette négligence est préjudiciable à la santé des enfants qui sortent de l'école et à celle des adultes qui les attendent.

A l'heure où l'on rappelle les dégâts causés sur la santé par les particules fines et le CO2, c'est un appel au bon sens, à la responsabilité qui vous est lancé!

Nous vous informons que le centre de vaccination d'Avesnes-sur-Helpe est également ouvert aux habitants de Berlaimont.

Les personnes de plus de 75 ans ou celles considérées comme personne à haut risque de forme grave de covid19, peuvent dès maintenant se pré-inscrire pour la vaccination contre la covid19 au **03.27.70.73.21 du lundi au vendredi de 08h à 17h.**

Elles peuvent également prendre rdv sur doctolib.

La Communauté de Communes du Cœur de l'Avesnois



Cette année, l'épidémie de COVID 19 et le confinement ont bouleversé l'organisation traditionnelle du TELETHON.

Néanmoins la ville de BERLAIMONT, comme chaque année et ce, depuis plus de 15 ans, était au rendez-vous.

Votre noble implication, cette année encore, nous permet de démontrer que la vie associative Berlaimontoise n'est pas un vain mot mais que chaque fois que nécessaire, elle est bien présente quelles que soient les circonstances de l'instant présent.

En ce 22 janvier 2021, en présence de Monsieur le Maire nous avons eu la joie, la fierté, en votre nom à toutes et tous, de remettre à Madame Monique DEVREESE, coordonnatrice Sambre-Avesnois de l'AFM TELETHON, un chèque de 3368.12€, fruit de votre investissement au profit de cette noble cause.

Ces valeurs éthiques et morales sont les vôtres, sont les nôtres. Cette année encore, malgré les contraintes sanitaires liées à la COVID 19, elles ont contribué à cette belle et noble réussite.

Au nom de tous les malades, de leurs familles, mille fois merci pour votre généreuse implication.

Permettez-nous de vous réitérer, l'expression de toute notre gratitude pour l'action conduite ensemble.

3368€ récoltés pour le TELETHON

Malgré la Crise Sanitaire



**AFM
TELETHON**
INNOVER POUR GUERIR





OPERATION RECYCLAGE DE SAPINS

Une quarantaine de sapins ont été déposés par vos soins et recyclés en copeaux dans les massifs d'hortensias.

Nous vous remercions pour ce geste en faveur de l'environnement.

**Des gestes
citoyens**

Inscription sur le registre communal du plan d'alerte et d'urgence départemental en cas de risques Exceptionnels

L'objectif de ce registre est de permettre l'intervention ciblée en cas de déclenchement d'un plan d'alerte et d'urgence lié à un ou plusieurs risques exceptionnels : canicule, grand froid, pandémie (Coronavirus).

Même si l'inscription est **facultative**, nous vous recommandons de vous inscrire.

Si vous avez déjà réalisé votre inscription, il est inutile de la refaire.

En cas de déclenchement d'une alerte, le registre sera utilisé pour organiser des contacts réguliers avec les personnes répertoriées **uniquement**.

Les données figurant dans ce registre seront utilisées par le Maire et les personnes désignées par celui-ci. Sur demande, elles peuvent être transmises au Préfet.

Vous disposez d'un droit d'accès, de rectification et de suppression de ces informations en contactant la mairie.

Qui est concerné ?

- ▶ Les personnes âgées de plus de 65 ans
- ▶ Les personnes âgées de plus de 60 ans reconnues inaptes au travail
- ▶ Les personnes handicapées reconnues et résidant à leur domicile
- ▶ Personnes fragiles

Comment ?

En vous signalant par téléphone si vous ne pouvez pas vous déplacer : 03.27.67.31.63

En envoyant un mail à l'adresse suivante :

mairie.berlaimont@wanadoo.fr

- Vous avez connaissance d'une personne isolée ou en difficulté,
- Vous êtes en isolée ou vous rencontrez une ou plusieurs difficultés

**Vous pouvez contacter le CCAS
de la Mairie de Berlaimont.**

**Une écoute bienveillante ainsi qu'un soutien
vous seront apportés**

Contact : 03.27.67.31.63

mairie.berlaimont@wanadoo.fr



Nous venons de connaître un épisode hivernal auquel nous n'étions plus habitués ces dernières années.

Si la neige a fait la joie des enfants, elle complique singulièrement la circulation ainsi que la tâche de nos services techniques.

A cet égard, nous remercions tout le personnel pour son engagement sans failles et le travail accompli : épandage de sel dans les rues, sur les parkings des écoles, du collège, devant les commerces...



Nos concours locaux



Nous félicitons les personnes qui ont fourni de gros efforts d'illuminations et de décorations pour donner un peu de gaieté à BERLAIMONT en cette saison hivernale morose...

Voici les résultats du concours :

- ▶ Hors concours : Mme Isabelle DEBRUYNE (30€)
- ▶ 1er prix jardins : M. et Mme Willy DUPONT (30€)
- ▶ 1er prix façades : M. Fabien FEDERBE (30€)
- ▶ Mention spéciale à Tonik Cité (50€)

Tous les participants recevront un bon de 12€.

Merci à tous!



Nous remercions tous ceux qui se sont mobilisés pour le fleurissement de notre commune.

Mais en raison des conditions sanitaires particulières de l'année 2020 et des conditions climatiques marquées par la sécheresse, nous avons choisi d'attribuer exceptionnellement un prix à chaque participant, un classement n'ayant pu avoir lieu.

LA RESIDENCE DU MOULIN A VENT

La rue Wuibaille Dupont comptera très prochainement de nouveaux habitants.

En effet, un lotissement de 20 logements locatifs est en voie de finition. Il offrira avec le retour du printemps un visage plus verdoyant grâce à un aménagement paysager du talus qui borde la route réalisé par notre personnel communal.

Les habitations sont maintenant attribuées. Il s'agit de T3 et de T4, certains de plain pied, d'autres en duplex.

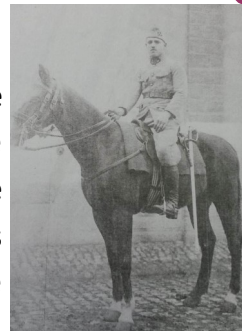
Nous souhaitons à tous une bonne installation et la bienvenue à BERLAIMONT.

Nous précisons aussi que 5 terrains libres de constructeurs et viabilisés sont actuellement disponibles sur le même site.



Eugène WUIBAILLE

WUIBAILLE avec un U comme le précise et y tient beaucoup sa fille unique Madeleine, Eugène est né le 31 octobre 1899 à BERLAIMONT, fils d'Henri, sabotier et Eugénie Mathilde CORNIL.



Il épouse à BERLAIMONT le 25 février 1922, Blanche Aline DEBIEVE originaire de ROISIN (Belgique).

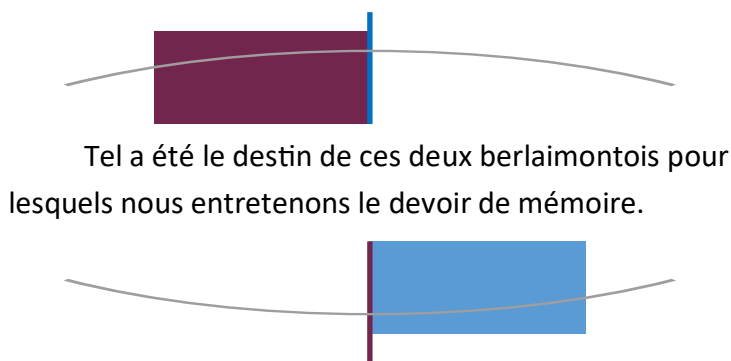
Militaire au 16ème Régiment de Travailleurs, Eugène est mort pour la France le 02 juin 1940 à LEFFRINCKOUCKE, 59—Nord, sans doute au cours de l'opération Dynamo (évacuation des troupes alliées du 26 mai au 04 juin 1940 de DUNKERQUE à LA PANNE vers la GRANDE BRETAGNE).

Ce régiment était stationné dans le NORD (1ère région militaire) en 1939-1940 avec comme garnisons principales : LILLE, DOUAI et SECLIN.

Eugène WUIBAILLE habitait à BERLAIMONT, hameau de la Grande Carrière, quelques maisons avant la forêt et à quelques centaines de mètres de son copain Louis DUPONT.

Le corps d'Eugène est remis à sa famille, le 15 juillet 1948.

Il est inhumé au cimetière de BERLAIMONT.



Tel a été le destin de ces deux berlaimontois pour lesquels nous entretenons le devoir de mémoire.

Zoom sur... LA RUE WUIBAILLE DUPONT

Vous vous êtes souvent demandé pourquoi ce nom composé.

Il s'agit en fait de deux noms, ceux de deux berlaimontois qui sont morts pour la France en 1940, et auxquels la ville a rendu hommage en donnant leur nom à une rue.

Louis DUPONT

Louis est né le 25 avril 1914 à BERLAIMONT, fils de Charles, clerc de Notaire et de Suzanne CAUDERLIER, cultivatrice. Il est marié à René Julienne LEMAY.



Louis et sa femme sont parents d'une jolie petite Francine âgée de 3 ans quand naît leur fils Michel en avril 1940. A l'occasion de cette naissance, Louis obtient une permission qui lui permet de voir sa famille.

Militaire au Parc d'artillerie de corps d'armée (101ème C.O.A.), Louis est mort pour la France le 27 mai 1940 à MALO-LES-BAINS— Dunes de Malo-Centre près de la Villa Eole.

10 mars 2021

- Don du sang, salle polyvalente



21 mars 2021

- Opération Hauts de France Propres
↳ Rdv à la Grange à 09h30

11 avril 2021

- Parcours du Cœur
- Les Escales Sambre



↳ Rdv à la Grange

Après-midi : course de petits canards sur la Sambre



LA COLLECTE AURA LIEU LE JEUDI 03 JUIN 2021

Ne seront pas collectés :

⇒ électroménager, déchets ménagers spéciaux (détergents, peinture, solvants...), gravats, élagages d'arbres, cartons, pneus, céramique (toilettes, baignoires..).

Plus d'infos sur :

agallo-maubeugevaldesambre.fr/les-dechetteries/



DERATISATION

La CAMVS vous informe que la société PHS interviendra dans la commune le **03 mars 2021** afin d'assurer la dératisation du réseau d'assainissement.

UN FONDS D'AIDE EXCEPTIONNELLE

Ce fonds est reconduit par l'Assemblée Départementale pour la période de janvier à juin 2021.

LES CONDITIONS POUR ETRE ELIGIBLE

- Être une personne majeure
- Être domicilié (justification par facture avec nom et adresse) et résider dans le département du NORD
- Être de nationalité française, ou ressortissant de l'Union Européenne, et/ou ressortissant de pays hors UE en situation régulière et posséder un titre de séjour

POUR QUELLES DEPENSES ?

L'évaluation sociale globale est obligatoire et mobilise les travailleurs sociaux du Service Social Départemental.

Possibilité de prise en charge pour :

- L'alimentation, les produits d'hygiène
- Les dépenses liées au logement (eau, assurance habitation, énergie)
- Le matériel informatique nécessaire à la formation et à l'emploi

Exclusion des dettes fiscales, des amendes, achat de téléphones portables...

SOMME ALLOUEE

Le plafond de l'aide est de 500€ maximum par foyer pour toute la période de la mise en œuvre du fonds.

MODALITES POUR SOLLICITER LE FAE, CONTACTER

L'UTPAS d'AULNOYE ☎ 03.59.73.17.00

L'UTPAS de LE QUESNOY ☎ 03.59.73.16.50

Courriel : utpasaulnoyelequesnoy@lenord.fr

REGARD SUR LA DEMOGRAPHIE DE L'ANNEE 2020

Nombre de naissances : 34

PACS : 11

Mariages : 6

Décès : 54 (dont des résidents de la maison de retraite)



PARC NATUREL DE L'AVESNOIS

Consommer local,
c'est facile en Avesnois!

La consommation de produits locaux est une tendance à la hausse qui s'inscrit dans une logique de développement durable du territoire.

Les consommateurs sont à la recherche de transparence et d'authenticité : provenance géographique, mode de production et d'élevage, qualité des produits, échanges directs avec les producteurs.

Retrouvez le calendrier annuel des marchés de l'Avesnois sur le site du Parc :

www.parc-naturel-avesnois.fr

MAIRIE - INFOS UTILES

15 place du Général De Gaulle BP23

Tel. 03 27 67 31 63 - Fax. 03 27 67 20 62

mairie.berlaimont@wanadoo.fr

Jours et horaires d'ouverture au public :

Du Lundi au Vendredi de 8h30 à 12h00
et de 13h30 à 17h30.

FERME LE MERCREDI APRES-MIDI



INFORMATION

Les élections régionales et départementales se tiendront les 13 et 20 juin 2021.

Vous avez jusqu'au vendredi 07 mai 2021 pour vous inscrire sur les listes électorales.